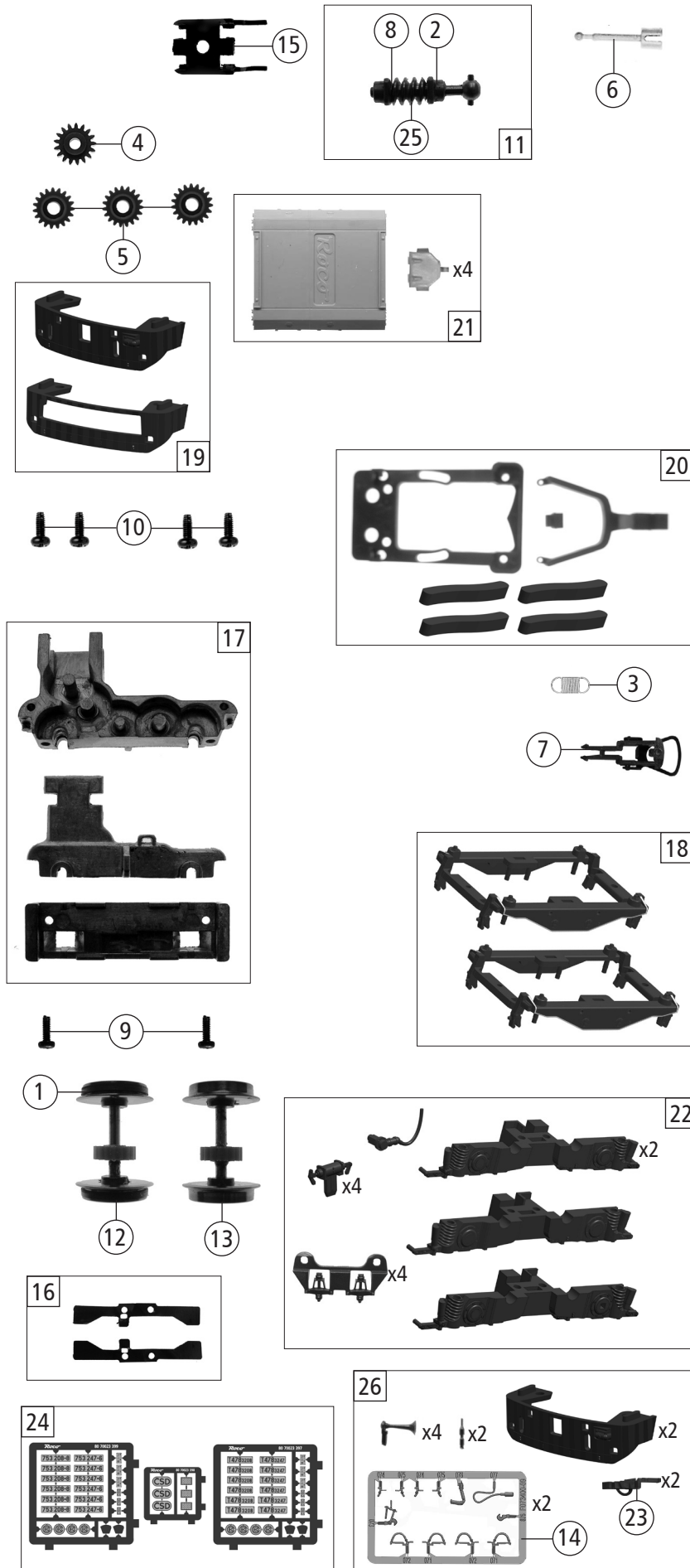


70023	CSD	T 478	=
70024			=

Pos. Nr. Pos.no.	Beschreibung Description	Art.-Nr. Art.no.	Preisgruppe Price bracket
1	Gehäuse kpl. Betr. Nr. T478 3208 Body ass.compl. loco no. T478 3208	149000	35
2	Motordistanzplatte KM Motor spacer plate	146908	3
3	Hebehilfe Lift support	149005	5
4	GF - Schraube M1,6x4 mm Self-tapping screw	114850	3
5	Motorkontaktfeder lang Motor contact spring long	145560	4
6	Motorkontaktfeder kurz Motor contact spring short	145561	4
7	Platine Pl.22 PCB	148999	20
8	Grundrahmen Basic frame	148995	17
9	Motor KM Motor	145556	25
10	TS - Fenster geprägt Part set window printed	149008	11
11	TS - Lichtleiter Part set light conductor	127139	6
12	Scheibenwischersatz Windshield wiper set	127140	6
13	Puffer gerundet Buffer round	128914	3
14	TS - Griffstangen Part set handles	149009	17
15	Brückenstecker Jumper	133241	10
16	TS - Führerstand lackiert Driver's cab painted	127147	8
17	Dachaufsatz lackiert Roof cap painted	149006	6
18	Inneneinrichtung Interior fittings	138060	6
19	Kardanschale kurz 1,5mm Cardan reception short	87129	4
20	Lichtplatine Stirn 1-LED Light PCB - front, 1--LED	137743	10
21	Lichtabdeckung Light cover	139539	3
22	TS - Gehäuse Part set - Body	149007	11
23	TS - Dachgriffe Part set - Roof handles	149004	10
24	Druckluftbehälter Air tank	149002	5
25	TS - Stufe Part set-treadles	148996	4
26	Lichtplatine Pufferbohle 2x2-LED's Light PCB buffer beam 2x2- LED's	149001	15
Sound			
27	Platine KM Pl. 22 Sound PCB	149012	22
28	Lautsprecherhalter Loudspeaker holder	138176	6
29	Lautsprecher Loudspeaker	129524	13
30	Sounddecoder Sound-decoder	147377	39

Änderungen in Konstruktion und Ausführung vorbehalten
We reserve the right to change the construction and specification



Pos. Nr. Pos.no.	Beschreibung Description	Art.-Nr. Art.no.	Preisgruppe Price bracket
1	Haftringsatz 10Stk. 10,3-12,8 mm Set with traction tyres 10pieces 10,3-12,8	40069	--
2	Scheibe Washer	86108	3
3	Zugfeder Draw spring	86208	3
4	Schnecken Zahnrad Z=15/14 Worm gear wheel	86490	5
5	Zahnrad Z=19/0,4G Gear wheel	86493	3
6	Kardanwelle 24,7 mm Cardan shaft	107011	4
7	Standardkupplung Standard coupling	89246	6
8	Lager für Schneckenachse Bearing for worm gear axle	89749	6
9	GF - Schraube M1,6x4 mm Self-tapping screw	114850	3
10	GF - Schraube M1,6x8 mm Self-tapping screw	115037	3
11	Schneckensatz mit Kardankugel Set of worm gear incl. cardan ball	138217	13
12	Radsatz m.2 Haftringen m. Zahnrad Wheelset w.2 traction tyres w. gear wheel	148991	12
13	Radsatz m. Zahnrad o. Haftring Wheelset w. gear wheel w/o traction tyre	148990	11
14	TS - Bremschläuche und Zughaken Part set of brake tubes & coupling hooks	139832	7
15	Schneckendeckel Worm gear cover	127135	6
16	Radkontaktsatz Wheel contact set	127134	7
17	Getriebebesatz 3-teilig Gear set 3-parts	148994	12
18	Drehgestellblenden Bogie frames	148992	12
19	TS - Frontschürze Part set - Frontskirts	148997	8
20	TS - Deichsel Drawbar part set	148998	9
21	Tank I+b, Sandkasten Tank painted+printed, sandboxes	149003	11
22	TS - Blendensteckteile Set of cover plug-in parts	148993	8
23	Kurzkupplung - Vorentkupplung Short coupling- pre-uncoupling	115550	6
24	Tafelsatz Set of panels	149011	12
25	Schnecke Wormgear	86720	6
26	Zurüstbeutel Bag with accessories	149010	16

Ersatzteile erhalten Sie direkt unter www.roco.cc, bei Ihrem Fachhändler.
Spare parts can be ordered directly at www.roco.cc and from your local dealer.